

Filterwerkstoff

Ti 202

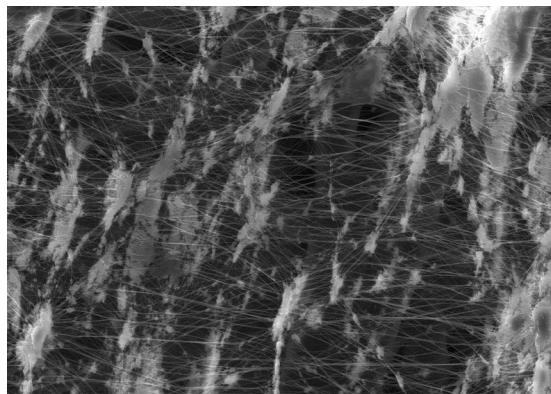
Polyestervlies mit PTFE-Membran

1. Kurzdarstellung

Durch den zweischichtigen Aufbau dieses Filterwerkstoffes werden auf optimale Weise die Vorteile der Oberflächenfiltration genutzt. Mit Hilfe der feinporigen PTFE-Filtermembran wird nahezu der gesamte Staub auf der Membranoberfläche abgeschieden. Durch die sehr glatte und faserfreie Oberfläche ist der Filterwerkstoff Ti 202 besonders für abreinigbare Staubfilterelemente geeignet. Extrem anspruchsvolle Filtrationsaufgaben lassen sich mit hohen Standzeiten durch diesen Filterwerkstoff lösen.

Merkmale

- Effektive Oberflächenfiltration durch mikroporöse PTFE-Membran
- Hohe mechanische Festigkeit
- Sehr gute chemische Beständigkeit gegenüber Säure- und organischen Lösemitteldämpfen
- Sehr glatte, faserfreie Oberfläche
- Erfüllt die Anforderungen der DIN EN 60335-2-69 und EN 1822-3 Kategorie H10 bei $v = 1\text{m/min}$
- FDA-Zulassung gemäß 21 CFR Ch. I § 177.1550
- Weltweiter Vertrieb

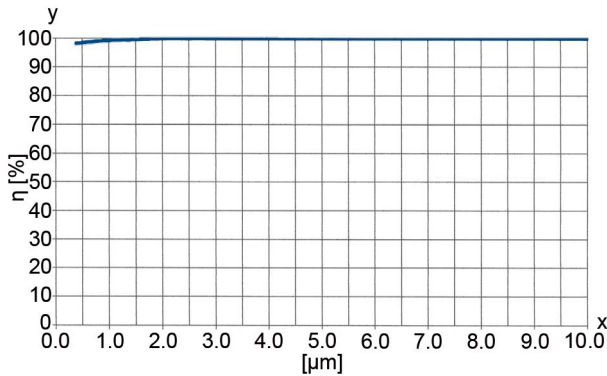


2. Technische Daten

Type	Werkstoff	Materialdicke [mm]	Flächengewicht [g/m ²]	Luftdurchlässigkeit [m ³ /m ² h]	max. Betriebstemperatur [°C]	Prüfzeugnisse/ Staubklassen
Ti 202	Polyestervlies (PET) mit PTFE-Membran	0,50	200	260 bei Δp 200 Pa	120 (Dauer) 140 (kurz)	DIN EN 60335-2-69 "M"

Technische Änderungen vorbehalten!

3. Abscheidegrad



Abscheideleistung: > 99,99 %
bei 0,5 μm

Testbedingungen
Anströmgeschwindigkeit: 3,36 m/h
Massenkonzentration: 200 mg/m³
Prüfstaub: Dolomit DRB 20 (Gesteinsmehl)

x = Partikelgröße [μm]
y = Abscheidegrad η [%]

Abweichungen von diesen Werten sind bedingt durch Staubart, Gaszusammensetzung und Filterelementaufbau möglich.

4. Chemische Beständigkeit/mechanische Eigenschaften

Chemische Beständigkeit				Mechanische Eigenschaften			
	sehr gut	gut	bedingt		sehr gut	gut	bedingt
Wasser	x			Oberflächenqualität (Glätte)	x		
Hydrolyse			x	Stabilität	x		
Säuren		x		Abrassionsfestigkeit			x
Alkalien			x	Abreinigbarkeit (Spülluft)	x		
Lösemittel		x		Waschbarkeit		x	

Die Eigenschaften sind als rein qualitative Wertung zu verstehen und hängen von der Staubart, Gaszusammensetzung und den Betriebsbedingungen ab.

5. Auslegung

Für technische Detailinformationen und Rückfragen bzgl. einer sicheren Auslegung wenden Sie sich bitte an uns. Ein entsprechender Fragebogen erleichtert die Zusammenstellung aller wichtigen Parameter.

Zu Geräteprogramm, Abreinigungseinheiten und Filterelementen stehen umfangreiche Unterlagen zur Verfügung.

MAHLE Industriefiltration GmbH
Schleifbachweg 45
D-74613 Öhringen
Telefon +49 7941 67-0
Telefax +49 7941 67-23429
industriefiltration@mahle.com
www.mahle-industriefiltration.com
70518377.09/2011